

NIET TE MISSEN - NIET TE MISSEN - NIET TE MISSEN

NV  
**WELDA**

LASSEN | MACHINES | GEREEDSCHAP

Opendeur Dagen

DEMO'S  
WORKSHOPS  
PROMO'S

**17** Donderdag  
16-21 u

**18** Vrijdag  
10-18 u

**19** Zaterdag  
10-18 u

**20** Zondag  
10-18 u

NOV. 2011

Donderdag 17 november  
16-21 u

**NOCTURNE**

Gratis drank & spitsburger

alle info:

[www.welda.be](http://www.welda.be)

Meer dan 4500 m<sup>2</sup> showroom



**EXTRA** recyclage & recuperatie

## Gerecycleerd cellenbeton voor droge toepassingen

Omdat cellenbeton sulfaten afgeeft aan het grondwater, is de overheid niet geneigd om toelating te geven tot hergebruik van dit materiaal voor funderingen.

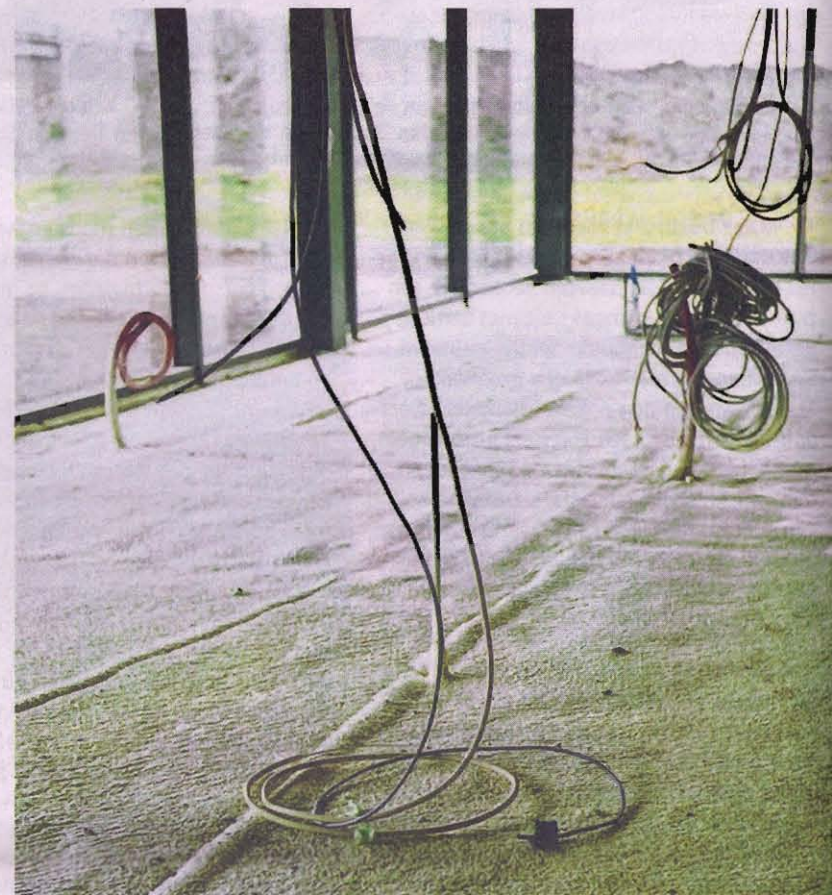
"Het hergebruik ervan in chape is echter een droge toepassing, en daarvoor hebben we een haalbaarheidsstudie uitgevoerd," zegt ir. Johan D'Hooghe, die samen met Jim Wouters en Gunter Loopmans zaakvoerder is van kersverse bedrijf "Chap-Yt".

Chap-Yt was één van de standhouders op de "Cleantech"-beurs twee weken geleden in de "Eskimofabriek" in Gent. Bezoekers konden er kennismaken met de projecten die door VITO werden goedgekeurd en in Vlaanderen de groene economie moeten doen ontluiken.

### NIEUWE MOGELIJKHEDEN

"Bij hergebruik van cellenbeton in chape komt er geen grond- of regenwater aan te pas. Ook een toepassing als dakuitvulling om het dak een bepaalde helling mee te geven, is mogelijk. Omdat het materiaal onder een dakdichtingsmembraan ligt is er geen contact met regenwater. En bij afbraak stellen we ons garant dat we het materiaal terugnemen. De chape kunnen we opnieuw breken om er met de fijne fractie opnieuw chape van te maken. Met de grove korrel maken we dakuitvullingen," legt Johan D'Hooghe uit.

Het 'Milieu- en energietechnologie Innovatie Platform' bij Vito heeft





Met de grove koffer maken we dakuitvullingen," legt Johan D'Hooghe uit. Het 'Milieu- en energietechnologie Innovatie Platform' bij Vito heeft Chap-Yt een subsidie gegeven om na te gaan of het hergebruik van cellenbeton in chape bouwtechnisch mogelijk was. Er is ook bekeken of er geen juridische problemen zijn. Intussen heeft het startersbedrijf alle nodige vergunningen gekregen.



Eind november zal de installatie voor het vermalen en verder afwerken van cellenbeton operationeel zijn. Vanaf dan wil men gaan leveren aan chapebedrijven in de regio Sint-Lenaarts en Rijkevorsel. (foto: archief - V&A)

**Donderdag 17 november**  
**NOCTURNE 16-21 u**  
**Gratis spitburger & drank**

**INFOAVOND** *Nederman*  
*Improving your workspace*  
**"LASROOK, WEET WAT JE DOET"**



Donderdag 17 november,  
 start om 17u00 & 19u00  
**LUCHTKWALITEIT, ECOLOGISCH BEHEER  
 EN RECYCLING**

Beperkt aantal plaatsen!  
 Schrijf u snel in op [www.welda.be](http://www.welda.be)



**OpendeurDagen**

do **17 - zo 20** nov. 2011  
 donderdag : **16-21 u/h**  
 vrijdag - zondag : **10-18 u/h**



**NV WELDA**

LASSEN | MACHINES | GEREEDSCHAP

Antwerpsesteenweg 949 • 9041 Oostakker Gent  
 Tel 09 355 74 26

[www.welda.be](http://www.welda.be) • [info@welda.be](mailto:info@welda.be)  
 route ➔ [www.welda.be/route](http://www.welda.be/route)

21319

**50.000 TON**

Chap-Yt is nu klaar om zuiver cellenbetonpuin te aanvaarden. Dat

gaat gebeuren in een oude steenfabriek in Sint-Lenaarts. "Eind november zal onze installatie voor het vermalen en verder afwerken van cellenbeton er operationeel zijn," kondigt D'Hooghe aan. "Bedoeling

is te leveren aan chapebedrijven in de regio. We zitten goed, want Sint-Lenaarts en Rijkevorsel zijn de 'hot-spot' van de chapebedrijven. We hebben een vergunning om 50.000 ton per jaar te vermalen. Als we de helft daarvan halen zullen we al tevreden zijn."

Het gerecycleerd cellenbeton van Chape-Yt heeft meerdere voordelen, pleit de zaakvoerder. "Afhankelijk van de samenstelling is ons product minstens 10% à 20% goedkoper. Het is ook bouwtechnisch van zeer goede kwaliteit en het is zeer licht. Een vrachtwagen is met ons product tot 30% minder geladen voor hetzelfde volume. Daardoor kan men meer product meenemen of rijdt men minder overladen. Een ander voordeel is de kortere droogtijd. Er is ook het groene imago. In de toekomst wordt dat één van de belangrijkste troeven. Ook milieubewuste bouwheren zullen er oor naar hebben..."

**C. Gregori**



Johan D'Hooghe (links) met Jim Wouters en Gunter Loopmans van Chap-Yt op Cleantech: "Afhankelijk van de samenstelling is ons product minstens 10% à 20% goedkoper. Het is bouwtechnisch van goede kwaliteit en zeer licht." (foto: CG)

**MEC**  
**MOBILE ENVIRONMENTAL CARE**  
 MOBIELE RECYCLAGE & RECONDITIONEREN  
 VAN KUNSTSTOF VERPAKKINGEN  
[www.mec-nv.com](http://www.mec-nv.com)

20104  
**WIJ BUIGEN VOOR U !**  
**ATEC**  
 Buigen van buizen en profielen tot Ø 355 mm  
 Metaalconstructies | Laswerken | Service  
 Stoepestraat 7E T +32 9 344 89 21 info@atec-group.be  
 9960 Assenede F +32 9 344 65 15 www.atec-group.be